



# Rotationssymmetrische Fertigung

[www.maplan.de](http://www.maplan.de)

Hr. Dreher  
verantwortlich für den Bereich  
rotationssymmetrische Fertigung



// Vieles hat sich automatisieren lassen. Aber wenn es um kompromißlose Qualität, Präzision und Termintreue geht, wird immer der Mensch den Unterschied machen. Wir freuen uns auf Ihren Auftrag. //

## Fakten

### Rotationssymmetrische Fertigung

MAPLAN organisiert Ihren Vorsprung: Fertigung auf schlanken, hoch effizienten und flexiblen Bearbeitungszentren bietet viele Bearbeitungsvarianten bei höchster Genauigkeit und kürzesten Lieferzeiten.

#### Horizontal

Größen: max. 1000 mm x 10.000mm;  
max. 10t

Bearbeitungszentren mit vielen  
Bearbeitungsvarianten bei  
höchster Genauigkeit und kürzesten  
Lieferzeiten

#### Fertigungsmöglichkeiten:

Drehen  
Fräsen  
Bohren  
Wirbeln  
Richten  
Wuchten  
Tiefbohren  
Zieh Schleifen  
Rundschleifen  
Wärmebehandlung

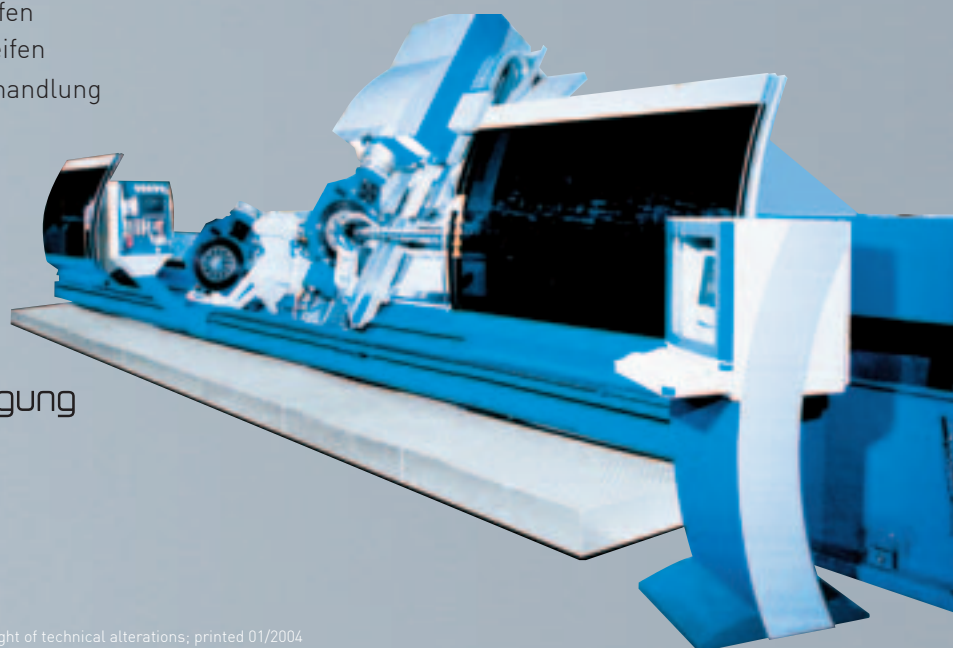
#### Vertikal

Größen: max.  $\varnothing$  2000 mm x 1500 mm;  
max. 20t

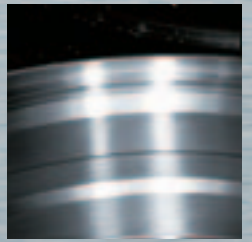
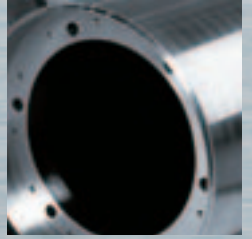
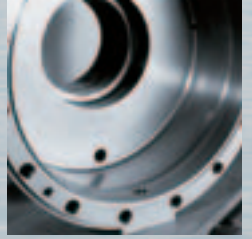
Bearbeitungszentren mit vielen  
Bearbeitungsvarianten bei höchster  
Genauigkeit und kürzesten  
Lieferzeiten

#### Fertigungsmöglichkeiten:

Drehen  
Bohren  
Fräsen  
Schleifen  
Wärmebehandlung



### Die Fertigung



„ best of Metal “

---

[www.maplan.de](http://www.maplan.de)

Maplan Maschinenfabrik und Anlagen für Kunststofftechnik Schwerin GmbH  
Werkstraße 206 / D-19061 Schwerin  
Tel.: +49(0)385 63 80-0 / Fax.: +49(0)385 63 80-227 / Email: [mail@maplan.de](mailto:mail@maplan.de)